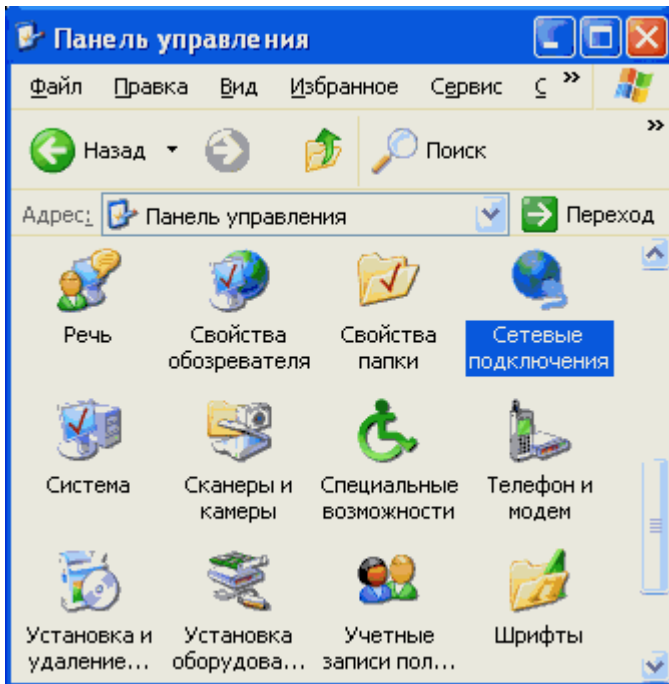
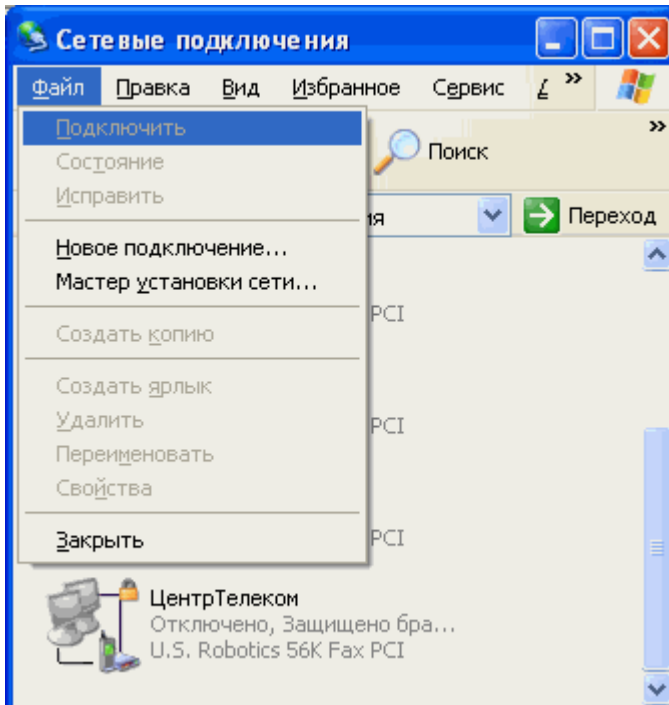


Настройка PPPoE-соединения для Windows XP.

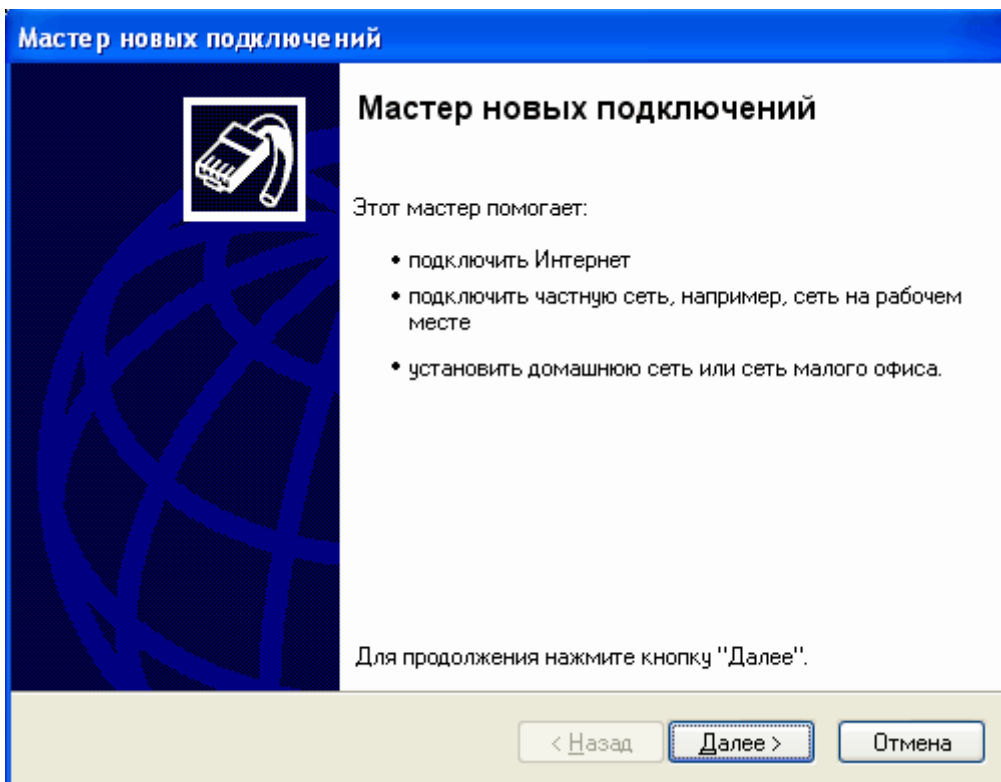
1. На рабочем столе откройте **Мой компьютер**, в нем откройте **Панель управления**.
Здесь откройте **Сетевые подключения**.



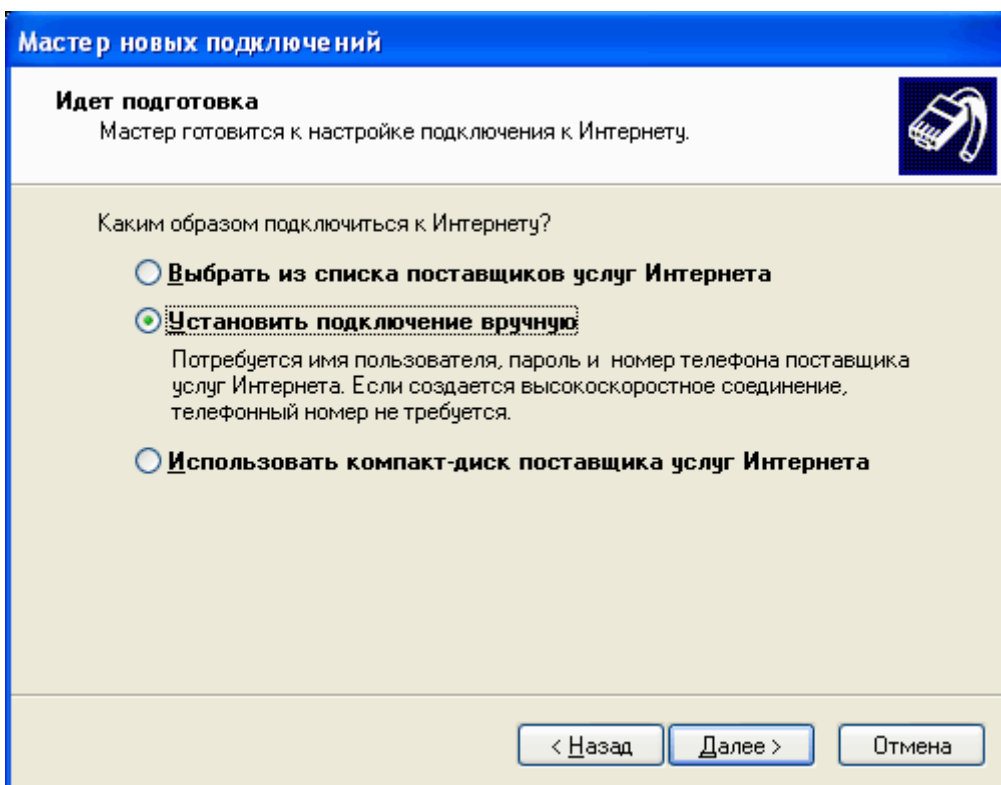
2. В пункте меню **Файл** выберете **Новое подключение**.



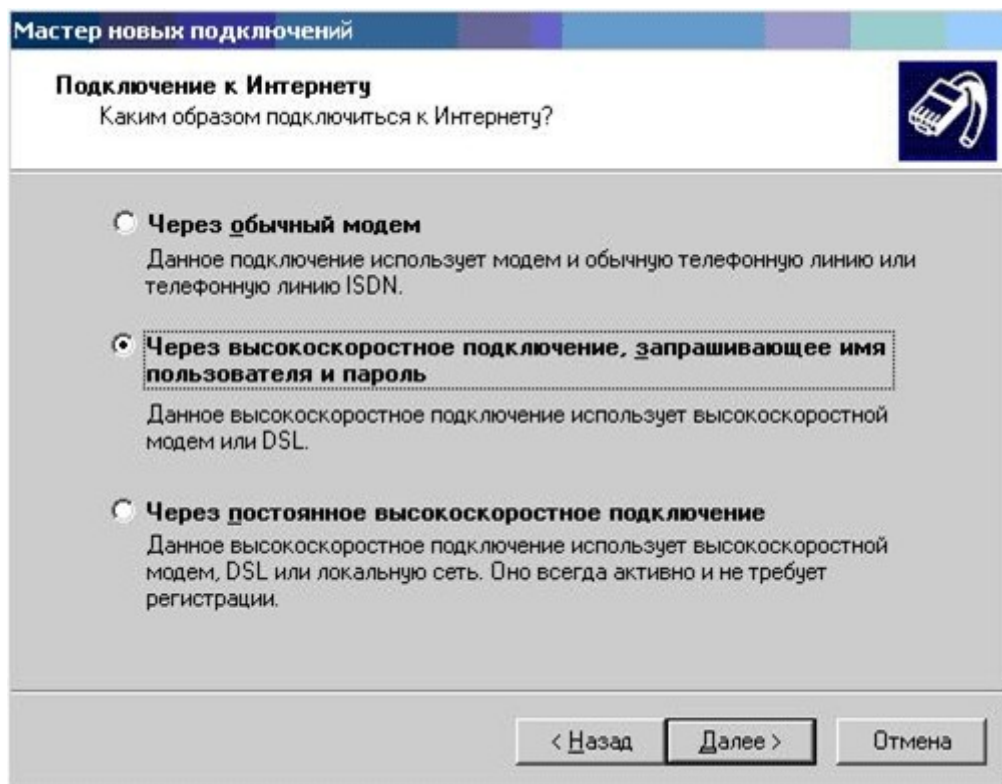
3. В окне **Мастер новых подключений** нажмите **Далее**.



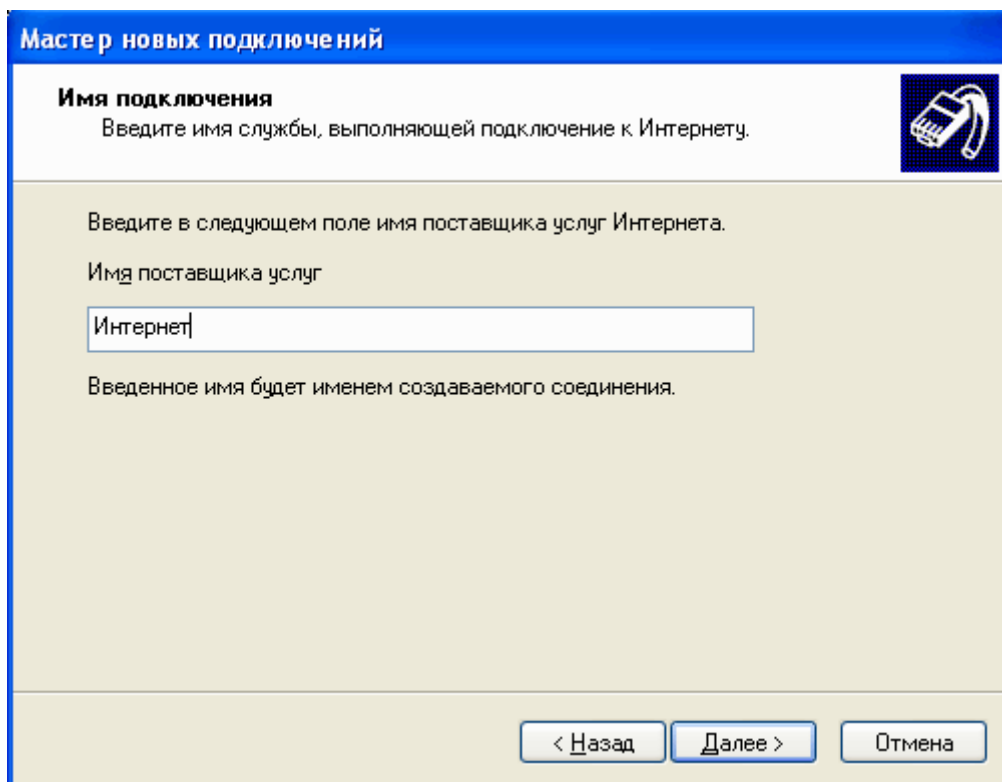
4. Выберите пункт **Установить подключение вручную** и нажмите **Далее**.



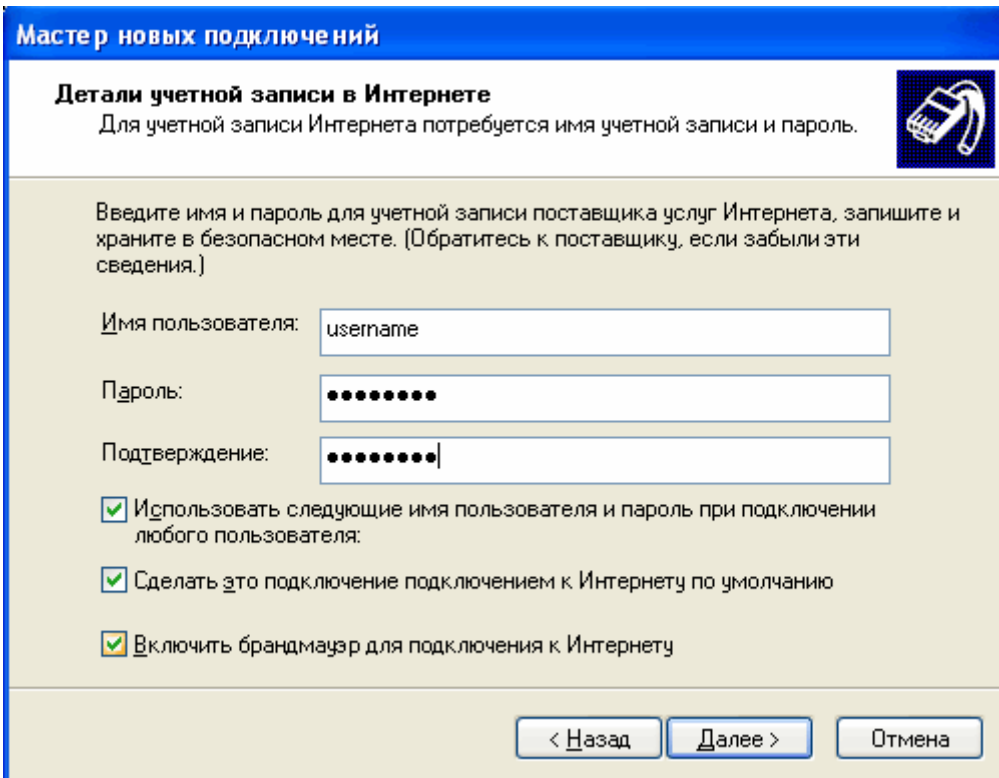
5. Выберите пункт **Через высокоскоростное соединение, запрашивающее имя пользователя и пароль** и нажмите Далее.



6. В поле **Имя поставщика услуг** введите название соединения, например, *Интернет*. Нажмите Далее.



7. В поля **Имя пользователя** и **Пароль** введите логин и пароль для входа в Интернет соответственно. Нажмите **Далее**.



Мастер новых подключений

Детали учетной записи в Интернете
Для учетной записи Интернета потребуется имя учетной записи и пароль.

Введите имя и пароль для учетной записи поставщика услуг Интернета, запишите и храните в безопасном месте. (Обратитесь к поставщику, если забыли эти сведения.)

Имя пользователя:

Пароль:

Подтверждение:

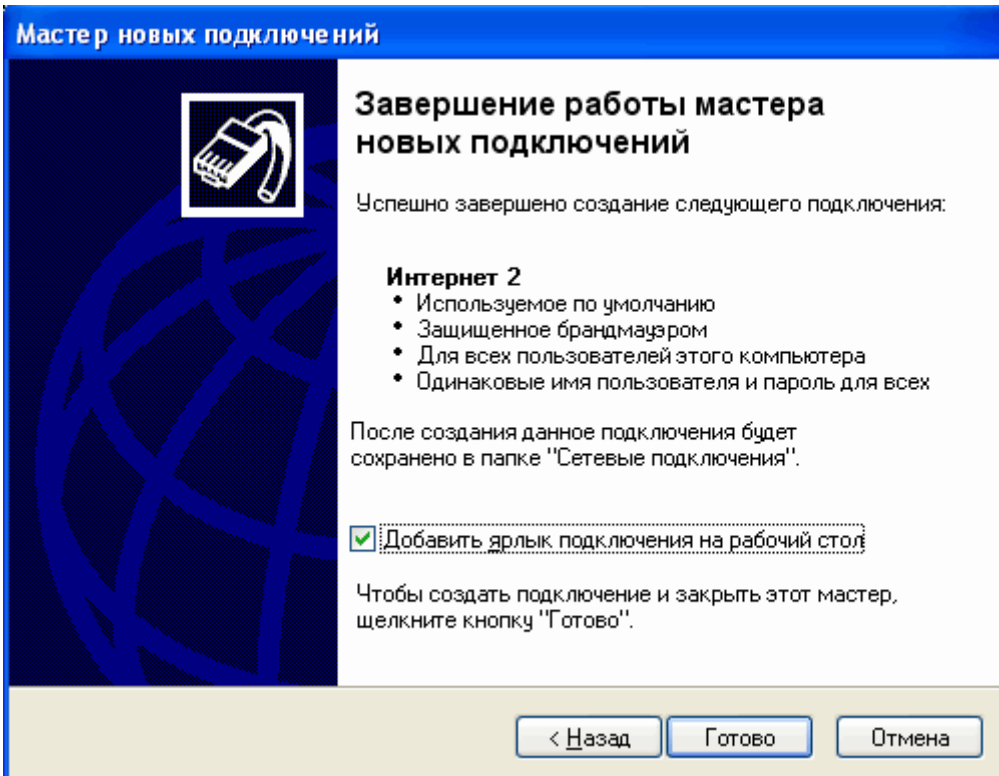
Использовать следующие имя пользователя и пароль при подключении любого пользователя:

Сделать это подключение подключением к Интернету по умолчанию

Включить брандмауэр для подключения к Интернету

< Назад Далее > Отмена

8. Установите пункт **Добавить ярлык подключения на рабочий стол** и нажмите **Готово**.



Мастер новых подключений

Завершение работы мастера новых подключений

Успешно завершено создание следующего подключения:

Интернет 2

- Используемое по умолчанию
- Защищенное брандмауэром
- Для всех пользователей этого компьютера
- Одинаковые имя пользователя и пароль для всех

После создания данное подключения будет сохранено в папке "Сетевые подключения".

Добавить ярлык подключения на рабочий стол

Чтобы создать подключение и закрыть этот мастер, щелкните кнопку "Готово".

< Назад Готово Отмена

9. Для подключения к Интернет нажмите Подключение.

